

CATERING WÄHREND DER PLATFORMERS' DAYS

Zum Start in einen erfolgreichen Messetag: Kaffee-Versorgung an den Ständen

An beiden Messetagen erfolgt noch vor dem offiziellen Messebeginn **eine Belieferung aller Aussteller mit Kaffee**. Hierbei wird jedem Aussteller zwischen 8.00 – 9.00 Uhr eine 2,2 Liter Thermo-Kaffeekanne sowie Portionsmilch und -zucker inkl. Kaffeebecher mit Rührsticks an den Stand geliefert.

Sollte der Kaffee am Stand aufgebraucht sein, kann der zusätzliche, portionsweiser Bedarf an Kaffee und die grundsätzliche, portionsweise Versorgung mit antialkoholischen Getränken (Mineralwasser, Apfelschorle, Pepsi, Mirinda, alkoholfreies Pils in 0,33 oder 0,5 Liter Flaschen) über die drei Cateringbereiche (1x Hallenbereich, 1x Freigelände Nord, 1x Freigelände Atrium) abgedeckt werden. Ein genereller „Refill“ im Laufe des Messetages ist nicht vorgesehen (weder am Stand, noch über die drei Cateringbereiche).

Gut gestärkt durch den Tag: Ihr PD-Menü!

Über den gesamten Messezeitraum können sich die Teilnehmer der Platformers' Days über die drei Cateringbereiche ganztätig **kostenfrei** verpflegen. Wählen Sie aus dem tagesaktuellen Angebot Ihr PD-Menü.

Freitag, ganztätig: 9.00 – 18.00 Uhr

- Knusperbrot mit Roastbeef und Meerrettichcrème
- Knusperbrot mit veganem Frischkäse, Kresse und Radieschen
- Knusperbrot mit jungem Gouda und Gewürzgürkchen
- Muffins (Schoko, Himbeere-Joghurt, Heidelbeere)
- Laugenbrezel, natur oder gebuttert
- Frisches Obst

Samstag, ganztätig: 9.00 – 16.00 Uhr

- Panini mit rustikalem Landschinken, Grillgemüse, Mozzarella und Tomatencreme
- Panini mit saftigem Grillgemüse, getrockneten Tomaten, Bergkäse und Basilikumcreme
- Muffins (Schoko, Himbeere-Joghurt, Heidelbeere)
- Laugenbrezel, natur oder gebuttert
- Frisches Obst

Freitag, Lunch: 11.30 – 14.30 Uhr

- Pasta mit frischem Spinat, Tomaten und Limettensoße
- Rindergulasch mit Wurzelgemüse, Spätzle und Rotweinsoße
- Gebratenes Lachsforellenfilet mit Möhrengemüse, Kräuterreis und Rieslingsoße
- Eine Auswahl an Vor- und Nachspeisen

Samstag, Lunch: 11.30 – 14.30 Uhr

- Tortelloni gefüllt mit Ricotta und Spinat, Tomatensauce und Parmesanspänen
- Kalbstafelspitz mit Kartoffeln und Meerrettichsoße
- Gebratener Mittelmeerfisch auf Pernod-Blattspinat mit Wurzelgemüse, Wildreis und Orangen-Senfsoße
- Eine Auswahl an Vor- und Nachspeisen

CATERING WÄHREND DER PLATFORMERS' DAYS

Cateringangebot im Aufbau auf Selbstzahlerbasis

Das nachstehende Speisenangebot wird an den beiden letzten Auftagen
Mittwoch (08.09.) und Donnerstag (09.09.) im Cateringbereich im Freigelände Atrium angeboten.

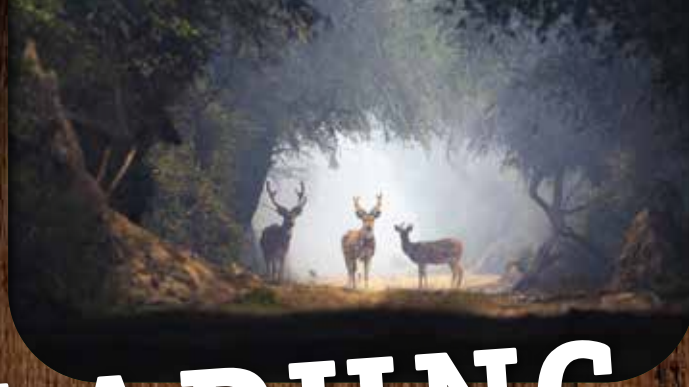
Mittwoch und Donnerstag, ganztägig: 9.00 – 18.00 Uhr

- Laugenbrezel, natur je Stück 2,00 €
- Laugenbrezel, gebuttert je Stück 2,50 €
- Panini, frisch gegrillt je Stück 5,50 €
... mit Grillgemüse, Landschinken, Mozzarella und Tomatencreme
... mit Thunfisch und Grillgemüse
... mit vegetarischem Grillgemüse, Bergkäse und Kräutercreme
- frischer Landkuchen je Stück 3,00 €
- Muffins verschiedene Sorten je Stück 2,50 €
- Donuts, verschiedene Sorten je Stück 2,50 €
- Bratwurst im Brötchen mit Senf je Stück 3,50 €
- Rindswurst im Brötchen mit Senf je Stück 3,50 €
- Frikadelle mit Brötchen je Stück 3,50 €
- Currywurst mit aromatischer Sauce und Brötchen je Stück 4,00 €

Mittwoch und Donnerstag, Lunch: 11.00 – 15.00 Uhr

wechselnd 2 Crewessen

- Crewessen je Portion 8,50 € (vegetarisch 7,50 €)



EINLADUNG ZUM NETZWERKABEND

FÜR AUSSTELLER UND ALLE MARKTBEGLEITER
FREITAG, 10. SEPTEMBER AB 18.30 UHR
IM ATRIUM DER MESSE KARLSRUHE

Als geselligen Ausklang des Messesfreitags können sich die Teilnehmer der Platformers' Days beim anschließenden Netzwerkabend ab 18.30 Uhr unter freiem Himmel und in urig gemütlicher Atmosphäre des Atriums über Aktuelles, geplante Projekte oder Branchentrends austauschen.

Authentische, lokale Speisen und Getränke sowie eine musikalische Begleitung mit dem Händchen für die richtige Musik zu jeder Phase des Abends runden diesen in spätsommerlicher Abendstimmung perfekt ab.

Eckdaten:

- Beginn ab 18.30 Uhr im Atrium, Buffeteröffnung ab ca. 19.15 Uhr
- Motto: Moderner Schwarzwald
- Bus-Shuttle bis 01.30 Uhr zu den PD-Partnerhotels

Highlights:

- Live-Band und im Anschluss DJ mit der passenden Musik zu jeder Phase des Abends
- „Schnaps-Taxi“ der Destillerie Walter
- „GINtastischer“ Willkommengruß
- Fotoerlebnis in Schwarzwaldkulisse

Ab 18.30 Uhr an den jeweiligen Tischen

Eingedecktes Tischbuffet mit regionalen Vorspeisen sowie über die zentralen Ausgabeeinheiten:

- Frisch aufgeschnittenes „Badisches Schäufele“ mit frischem Kartoffelsalat
- Wurstsalat mit regionalem Brot
- Vegetarische Maultaschen mit Zwiebelschmelze und Schnittlauch
- Kabeljau in Wirsing-Rahm-Gemüse mit Kräuterreis
- Nachtisch: Schwarzwälder im Glas

HOTEL-SHUTTLE

Nutzen Sie das kostenfreie Hotel-Shuttle und lassen Sie Ihr Auto während der Platformers' Days guten Gewissens stehen. Die Shuttles verkehren auf zwei Routen vom Messegelände aus. Nähere Infos zur Route sowie den Abfahrtszeiten können Sie dem nachstehenden Fahrplan entnehmen.

Route:
Messe Karlsruhe –
Schlosshotel – ACHAT Hotel

Abfahrtszeiten
am Donnerstag, 09.09.,
am Haupteingang
der Platformers' Days:

17.30 Uhr
18.30 Uhr
22.00 Uhr
23.00 Uhr
00.00 Uhr
01.00 Uhr

Abfahrtszeiten
am Freitagmorgen, 10.09.,
zurück zur Messe Karlsruhe:

07.40 Uhr: Abfahrt Schlosshotel
08.00 Uhr: Abfahrt ACHAT Hotel und
08.40 Uhr: Abfahrt Schlosshotel
09.00 Uhr: Abfahrt ACHAT Hotel

Route:
Messe Karlsruhe –
Radisson Blu

Abfahrtszeiten
am Donnerstag, 09.09.,
am Haupteingang
der Platformers' Days:

17.30 Uhr
18.30 Uhr
22.00 Uhr
23.00 Uhr
00.00 Uhr
01.00 Uhr

Abfahrtszeiten
am Freitagmorgen, 10.09.,
zurück zur Messe Karlsruhe:

07.40 Uhr: Abfahrt Radisson Blu
08.10 Uhr: Abfahrt Radisson Blu
08.40 Uhr: Abfahrt Radisson Blu

HOTEL-SHUTTLE

Route:
Messe Karlsruhe –
Schlosshotel – ACHAT Hotel

Abfahrtszeiten
am Freitag, 10.09.,
am Haupteingang
der Platformers' Days:

17.30 Uhr
18.30 Uhr
22.30 Uhr
23.30 Uhr
00.30 Uhr
01.30 Uhr
02.30 Uhr

Abfahrtszeiten
am Samstagmorgen, 11.09.,
zurück zur Messe Karlsruhe:

07.40 Uhr: Abfahrt Schlosshotel
08.00 Uhr: Abfahrt ACHAT Hotel und
08.40 Uhr: Abfahrt Schlosshotel
09.00 Uhr: Abfahrt ACHAT Hotel

Route:
Messe Karlsruhe –
Radisson Blu

Abfahrtszeiten
am Freitag, 10.09.,
am Haupteingang
der Platformers' Days:

17.30 Uhr
18.30 Uhr
22.30 Uhr
23.30 Uhr
00.30 Uhr
01.30 Uhr
02.30 Uhr

Abfahrtszeiten
am Samstagmorgen, 11.09.,
zurück zur Messe Karlsruhe:

07.40 Uhr: Abfahrt Radisson Blu
08.10 Uhr: Abfahrt Radisson Blu
08.40 Uhr: Abfahrt Radisson Blu